

Veranstaltungsräume

- Conference Center (Gesamtfläche 622 m²) mit Tageslicht, durchgängiger Deckenhöhe von 4,50 m und Zugang zur Dachterrasse
- weitere Tagungs- und Gruppenräume von 30-190 m² mit einer Kapazität für 15-180 Personen
- insgesamt 13 klimatisierte Konferenzräume
- maximale Kapazität im größten Veranstaltungsraum:
 - 1.000 Personen (Empfang)
 - 600 Personen (Theater)
 - 360 Personen (Bankett)

Ausstattung

- Modernste Veranstaltungs- und Kommunikationstechnik
- Business Center
- Kostenfreies Internet/W-LAN im gesamten Hotel bis zu 1000 Mbit verfügbar
- Mobiltelefon für den Referenten/Veranstalter

Service

- Individueller Konferenzservice „Meeting Success“
- Organisation von Rahmenprogrammen
- Als „Certified Conference Hotel“ ausgezeichnet
- „Green Engage“ zertifiziert

Conference Facilities

- Conference Center (Total space 622 m²) with daylight, integrated ceiling height of 4,50 m and access to the roof terrace
- Further meeting and breakout rooms available from 30-190 m² with a capacity for 15-180 persons
- In total 13 airconditioned meeting rooms
- Maximum capacity in the largest function room:
 - 1.000 persons (reception)
 - 600 persons (theatre style)
 - 360 persons (banquet)

Equipment

- State of the art conference and communications equipment
- Completely equipped business center
- Free internet/WiFi up to 1000 Mbit available in the entire hotel
- Mobile phones for the speaker/organizer

Service

- Individual conference service „Meeting Success“
- Organisation of additional activities & programs
- Certified Conference Hotel
- „Green Engage“ certified

HOTEL INFORMATION

- 423 Zimmer insgesamt (251 Doppelzimmer/ 161 Twin-Zimmer/11 Suiten) ausgestattet mit
 - individuell regulierbarer Klimaanlage
 - digitalem TV-System (200 Programme in 24 Sprachen)
 - Selbstwahltelefon mit Voicemail
 - Safe
 - Minibar, Tee- und Kaffeezubereiter
 - Bügeleisen und Bügelbrett
 - Haartrockner
 - Getränkeautomat auf der Etage
- Nichtraucheretagen
- Aussenparkplatz und Tiefgarage
- Kostenfreies Internet/W-LAN bis zu zu 1000 Mbit im gesamten Hotel

Restaurant

- Das Restaurant „The Wilson's“ kombiniert mit Kreativität und gekonnter Lässigkeit Regionales mit der europäisch-orientalischen Küche und mediterranen Einflüssen – ohne dabei das schon legendäre Original US Prime Rib zu vernachlässigen. Während der Sommersaison ist die Terrasse im grünen Innenhof der perfekte Ort zum Genießen und Relaxen.
- Die Lobby Lounge in der lebendigen Hotelhalle ist der ideale Treffpunkt im Hotel mit leichter internationaler Küche und Kuchenspezialitäten.
- Die Kemmons Bar bietet Drinks, Cocktails sowie Snacks und Eventübertragungen aller Art auf einem großen Monitor.

Freizeit

- Pool
- Sauna, Massage
- Klimatisierter Fitnessraum mit Ausdauer- und Kraftsportgeräten
- Jogging im nahegelegenen Tiergarten
- Fahrrad-Verleih

- 423 rooms in total (251 double rooms/ 161 twin rooms/11 suites) equipped with
 - individually controllable air conditioning
 - digital TV-system (200 programs in 24 languages)
 - self-dial telephone with voicemail
 - safe
 - minibar, tea and coffee making facilities
 - iron and ironing board
 - hair dryer
 - vending machine on the floor
- Non-smoking floors
- Parking garage and outdoor parking space
- Free internet/WiFi up to 1000 Mbit in the entire hotel

Dining

- The Wilson's restaurant effortlessly combines with creativity regional dishes with European-Oriental cuisine and Mediterranean influences – without neglecting our already legendary Original US Prime Rib. During the summer season is the terrace the perfect location for relaxing and enjoying culinary delights.
- The Lobby Lounge in the lively hotel lobby is the ideal meeting place in the hotel with international cuisine and cake specialities
- The Kemmons Bar offers drinks, cocktails and snacks. A variety of live broadcasts on a giant-screen monitor can be enjoyed.

Leisure facilities

- Indoor pool
- Sauna, massage
- Air conditioned fitness facilities with endurance and weight-lifting machines
- Jogging routes in the nearby Tiergarten (park)
- Bicycle rental



Tagungspauschalen

- Bereitstellung des Haupttagungsraums
- Kaffeepausen mit wechselnden Snacks
- Tagungsgetränke
- Lunchbuffet
- Standard-Technik inkl. Datenbeamer
- Professionelle Veranstaltungsbetreuung

Es stehen verschiedene Tagungspauschalen zur Verfügung, die jederzeit den individuellen Bedürfnissen angepasst werden können.

Conference Packages

- Allocation of the main conference room
- Coffee breaks with snacks
- Conference beverages
- Lunch buffet
- Standard technical equipment incl. LCD-projector
- Individual conference service

Different conference packages are available, which can be adapted to the individual requirements.

Crowne Plaza Berlin City Centre

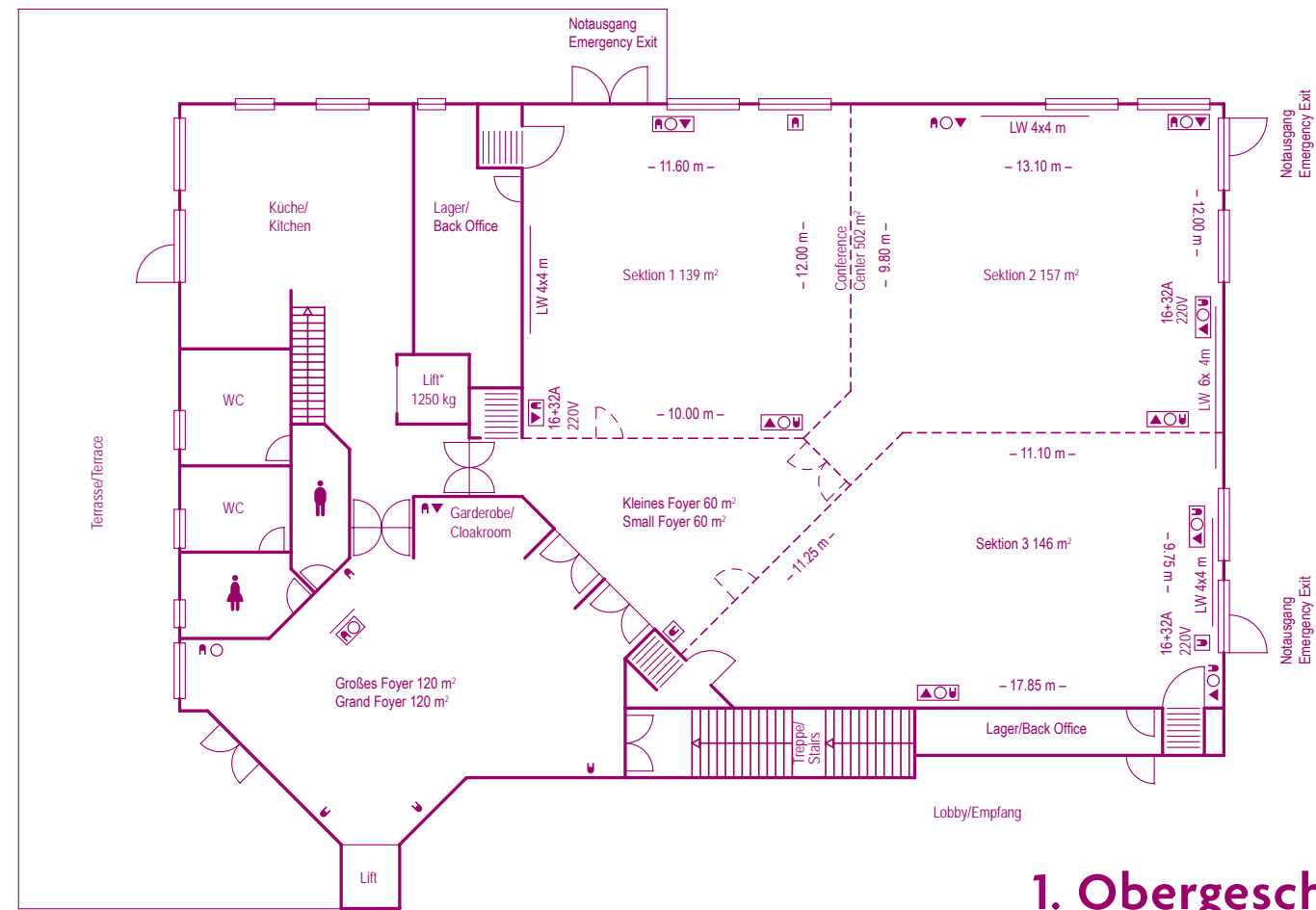
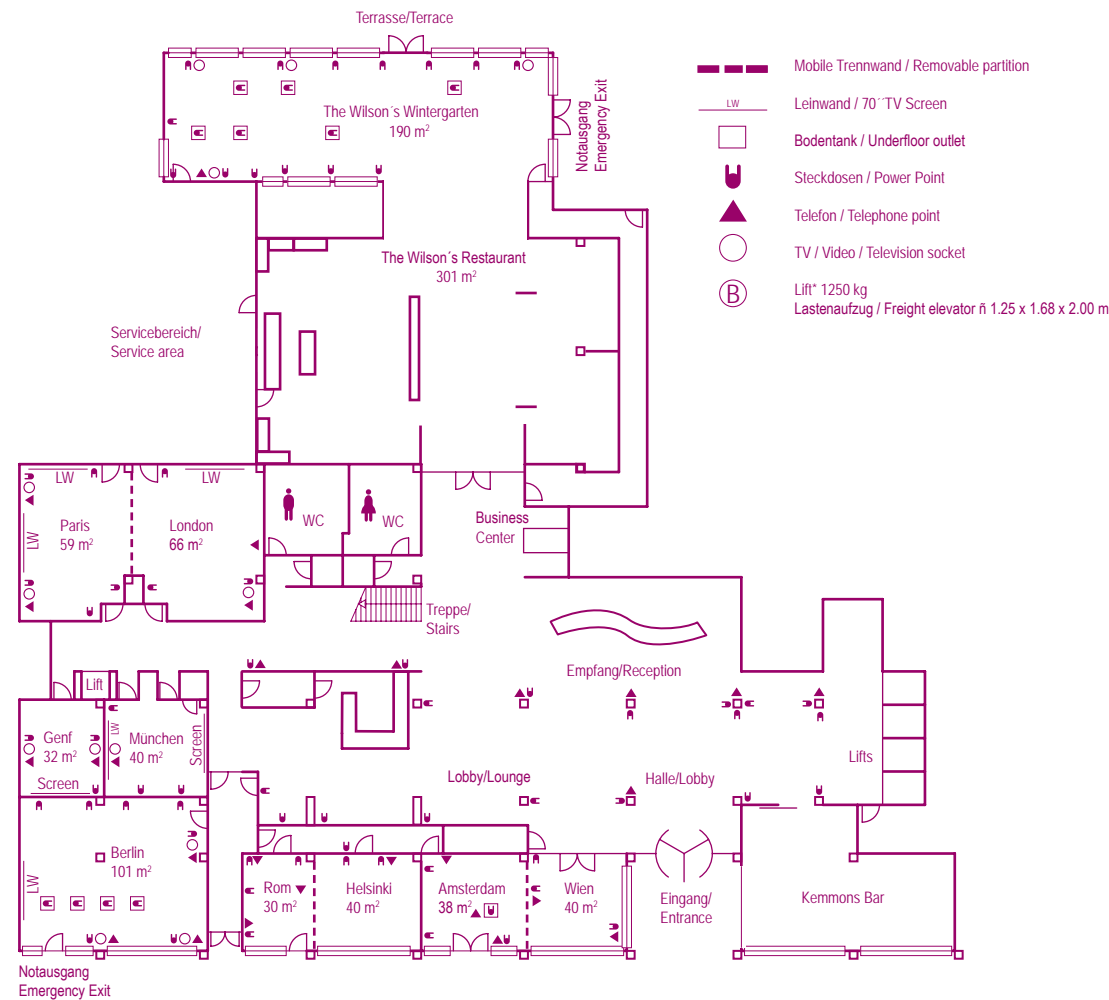
Nürnberger Strasse 65
10787 Berlin
Tel: + 49 (0) 30 21 007 0

Convention Sales:

Tel: + 49 (0) 30 21 007 854
Fax: + 49 (0) 30 21 007 820
e-mail: meetings@cp-berlin.com
www.cp-berlin.com



Erdgeschoss Ground Floor



1. Obergeschoss First Floor

Raum Room	Größe Size	Parlamentarisch Classroom Style	U-Form U-Shape	Stuhlreihen Theatre Style	Block Board- room	Banquet Banquet	Kabarett Cabaret	Empfang Reception	Länge/Breite Length/Width	Höhe Height	Tür Door
									Meter/Meters	Meter/Meters	Meter/Meters
London	66 m ²	42	30	50	30	48	32	60	8,80 x 7,50	3,20	2,05 x 1,08
Paris	59 m ²	42	30	50	30	48	32	60	8,80 x 6,70	3,20	2,05 x 1,08
London/Paris	125 m ²	72	42	100	39	96	64	120	8,80 x 14,60	3,20	2,05 x 1,08
München	40 m ²	27	18	40	15	36	24	40	6,20 x 6,40	3,20	2,05 x 1,08
Genf	32 m ²	18	15	24	15	24	16	20	6,20 x 5,10	3,20	2,05 x 1,08
Berlin	101 m ²	49	30	70	30	60	40	100	11,33 x 8,90	3,00	2,05 x 1,08
Helsinki	40 m ²	18	18	30	15	24	16	40	6,00 x 6,70	3,20	2,05 x 1,08
Rom	30 m ²	12	18	20	15	24	16	20	6,00 x 5,00	3,20	2,05 x 1,08
Helsinki/Rom	70 m ²	42	30	60	27	60	40	60	6,00 x 11,70	3,20	2,05 x 1,08
Amsterdam	38 m ²	18	18	30	15	24	16	40	6,00 x 6,30	3,20	2,05 x 1,08
Wien	40 m ²	18	18	30	15	24	16	40	6,00 x 6,65	3,20	2,05 x 1,08
Amsterdam/Wien	78 m ²	42	30	60	27	60	40	60	6,00 x 12,95	3,20	2,05 x 1,08
The Wilson's Wintergarten	190 m ²	-	-	-	-	-	-	200	18,40 x 10,20	3,20	2,45 x 2,85

Raum Room	Größe Size	Parlamentarisch Classroom Style	U-Form U-Shape	Stuhlreihen Theatre Style	Block Board- room	Banquet Banquet	Kabarett Cabaret	Empfang Reception	Länge/Breite Length/Width	Höhe Height	Tür Door
									Meter/Meters	Meter/Meters	Meter/Meters
Conference Center	622 m ²	350	-	600	-	360	240	1.000	21,75 x 24,70	4,50	2,50 x 3,00
Sektion 1	139 m ²	84	36	160	36	96	64	200	12,00 x 11,60	4,50	2,05 x 1,50
Sektion 2	157 m ²	108	39	180	36	96	64	210	12,00 x 13,10	4,50	2,05 x 3,00
Sektion 3	146 m ²	105	36	180	39	96	64	200	9,75 x 17,85	4,50	2,05 x 1,50
Sektion 1+2	296 m ²	205	72	400	72	204	136	410	24,70 x 12,00	4,50	2,05 x 1,50
Sektion 2+3	303 m ²	210	72	400	72	204	136	410	21,75 x 17,85	4,50	2,05 x 1,50

Unsere garantierten Standards für Service und Umwelt
Our guaranteed service and environment standards



Mit Green Engage haben wir uns verpflichtet, Strategien für ein nachhaltiges Handeln in Ökologie, Ökonomie und Sozialem umzusetzen.
With Green Engage we are committed to implement strategies for sustainable actions regarding our ecology, economy and social environment.